

HT-S7805 5.1.2-Kanal-Set mit AV-Netzwerk-Receiver und Lautsprechern



SCHWARZ



HDCP2.2



Lassen Sie virtuelle Realität Wirklichkeit werden

Nervenkitzel wie bei einem Blockbuster – einfach und bequem in Ihrem Wohnzimmer. Das HT-S7805-Set beinhaltet einen leistungsstarken AV-Receiver, der Ihnen für überragende Unterhaltung zu Hause zahlreiche Funktionen bietet: Leistungsfähiger Verstärker mit hoher Stromlieferfähigkeit, Dolby Atmos®, DTS:X®, 4K-/60-Hz-/HDR-Video und FlareConnect™ zur Audioübertragung vom Receiver an optionale Drahtloslautsprecher*. Zum Streamen von Musik über kompatible PC- und Smartphone-Apps können Sie integrierte Chromecast-Technologie*, AirPlay und Wi-Fi® verwenden. Dieses Premium-Lautsprechersystem lässt sich ganz leicht einrichten, wobei AccuReflex mit Phasenanpassung und objektbasierten Formaten für glasklaren, multidimensionalen Klang sorgt. Dank 70 Jahren Erfahrung mit der Entwicklung hochwertiger Hi-Fi-Geräte kann Onkyo Ihnen ein unvergleichlich leistungsstarkes Komplettset zu einem unschlagbaren Preis bieten. *Aktivierung erfolgt per Firmware-Update.

HT-R695 7.2-Kanal-AV-Netzwerk-Receiver

- 160 W/Kanal (6 Ω, 1 kHz, Klirrfaktor 1 %, 1 Kanal ausgesteuert, IEC); 175 W/Kanal (6 Ω, 1 kHz, Klirrfaktor 10 %, 1 Kanal ausgesteuert, JEITA)
- Objektbasierte DTS:X®-Audiowiedergabe und DTS Neural:X Upmixing für ältere Soundtracks
- Unterstützt das Dolby Atmos®-Format für packenden mehrdimensionalen Klang
- 4K-/60-Hz-fähige 4x4-HDMI®-Anschlüsse für Ultra-HD-Unterhaltung¹⁾
- HDCP-2.2- und HDR-Unterstützung für Videostreaming und das Fernsehen der Zukunft in 4K/Full HD²⁾
- 8 HDMI-Eingänge (1 an der Gerätefront, 7 an der Rückseite) und 2 Ausgänge
- Integrierte, Wi-Fi®-zertifizierte WLAN-Unterstützung
- Kompatibel mit Bluetooth Version 4.1 (kompatible Profile: A2DP v1.2, AVRCP v1.3) mit Advanced Music Optimizer DSP-Technologie
- Internetradio- und Musik-Streamingdienste vorinstalliert (TuneIn Radio, Spotify®, TIDAL und Deezer)³⁾
- FlareConnect™ zur Audiowiedergabe in mehreren Räumen über kompatible Komponenten und Lautsprecher
- Wiedergabe von komprimierten, verlustfreien und HD-Audiodateien über das lokale Netzwerk (MP3, WMA, FLAC, WAV, AAC, Apple Lossless und DSD 5,6 MHz)
- AccuEQ-Raumkalibrierung mit AccuReflex-Technologie für nahtlosen objektbasierten Klang über kompatible Lautsprecher (inkl. Mikrofon)
- Advanced Music Optimizer zur Klangverbesserung bei komprimierten digitalen Quellen (auch bei Bluetooth-Wiedergabe)
- Bedienung und Streaming mit der kostenlosen Onkyo Controller⁵⁾-App für iOS- und Android™-Geräte
- Drahtloses Audiostreaming mit integrierter Chromecast-Technologie⁴⁾
- Zone 2-Leistungsausgänge und Zone 2-Line-Ausgänge zur verteilten Wiedergabe von analogen und digitalen Audioquellen in einem anderen Raum
- Bi-Amping-Funktion für die Frontkanäle
- Dynamische Audioverstärkung für ein atemberaubendes Klangerlebnis
- Netzteil mit hohen Leistungsreserven (H.C.P.S., High Current Power Supply)

- High-Current-Verstärkeraufbau für eine effektive Ansteuerung der Lautsprecher
- Verstärkerschaltungen ohne Phasenverschiebung für ein besonders realistisches Klangbild
- VLSC™ für glasklaren Klang
- Optimum Gain Volume Circuitry
- PLL-Schaltung (Phase Locked Loop) zur Bereinigung von Taktungenauigkeiten bei S/PDIF-Audio
- HDMI-Unterstützung für 4K-/60-Hz-Video, 3D-Audio-Rückkanal, DeepColor™, x.v.Color™, LipSync, Dolby Atmos, Dolby® TrueHD, DTS:X, DTS-HD Master Audio™, DVD-Audio, Super Audio CD, Mehrkanal-PCM und CEC
- Decodierung von Dolby TrueHD und DTS-HD Master Audio
- 384-kHz-/32-Bit-DA-Wandler AK4458 (8 Kanäle × 1)
- Digitale 32-Bit-Signalprozessoren
- 4 DSP-Modi für Spiele: Rock, Sport, Action und Rollenspiele
- Virtuelle Surround-Funktion auf Theaterniveau
- CinemaFILTER™
- Direktmodus
- Doppelbassfunktion
- USB 2.0-Anschluss
- Wiedergabe von Dateien auf USB-Sticks nach Massenspeicherstandard (inkl. Dolby TrueHD)
- 2 Component-Video-Eingänge
- 2 Composite-Video-Eingänge
- 3 digitale Audioeingänge (2 optisch, 1 koaxial)
- 8 analoge Audioeingänge
- Phono-Eingang zum Anschluss von Plattenspielern
- 2 parallele Subwoofer-Vorverstärkerausgänge
- Nach Standort nummerierte Lautsprecheranschlüsse
- Übernahmefrequenzen für jeden Kanal (40/50/60/70/80/90/100/120/150/180/200 Hz)
- AV-Synchronisation (bis zu 500 ms in Stufen von 5 ms bei 48 kHz)
- Grafische Overlay-Bildschirmanzeige (OSD) via HDMI mit Schnellkonfiguration
- Hybride Bereitschaftsfunktion mit HDMI-Durchleitung
- Klangregler (Bass/Höhen) für vordere Kanäle links/rechts
- Dreistufiger Display-Dimmer (normal/dunkel/dunkler)
- 40 UKW/MW-Senderspeicher
- Firmware-Aktualisierung über Ethernet und USB

- Systemsteuerung über RIHD (Remote Interactive over HDMI)
- Einfache Fernbedienung

HTP-678

5.1.2-Kanal-Heimkino-Lautsprechersystem

SKF-693

Dolby Atmos-fähige Zweibeige-Bassreflex-Frontlautsprecher, geschlossene Vollbereichsdeckenlautsprecher

- 12-cm-Tieftöner mit OMF-Membran
- 2,5-cm-Hochtongkalotte
- 8-cm-Konus (separat über Höhenkanal angesteuert)
- Max. Eingangsleistung: 130 W

SKC-591N

Zweibeige-Bassreflex-Mittellautsprecher

- Zwei 8-cm-Konus-Tieftöner
- 2,5-cm-Hochtongkalotte
- Max. Eingangsleistung: 130 W
- Seitenpaneele mit Hochglanzoberfläche

SKR-590

Surround-Vollbereichslautsprecher in geschlossener Bauweise

- 8-cm-Konus
- Max. Eingangsleistung: 130 W

Hinweis: Alle Lautsprecher haben eine Impedanz von 6 Ω und farbcodierte Lautsprecheranschlüsse.

SKW-658

Aktiver Bassreflex-Subwoofer

- 20-cm-Konus
- Nennausgangsleistung: mind. 80 W Dauerausgangsleistung (4 Ω, 100 Hz, 1 %, IEC)
- Leistungsstarker, effizienter Digitalverstärker
- Down-Firing-Design

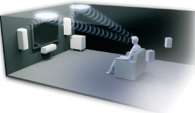
¹⁾ Unterstützung für 6G-Video an den HDMI-Eingängen 1/2/3, am Main- und Sub-Ausgang. ²⁾ Unterstützung für HDCP 2.2 an HDMI-Eingängen 1/2/3, am Main- und Sub-Ausgang. ³⁾ Verfügbarkeit der Services abhängig von der Region. Für einige Dienste sind ggf. ein kostenpflichtiges Abonnement und eine Aktualisierung der Firmware erforderlich. Die beworbene Verfügbarkeit der Dienste von Drittanbietern ist zum Zeitpunkt der Veröffentlichung gegeben, kann sich aber ohne Vorankündigung ändern. ⁴⁾ Aktivierung erfolgt per Firmware-Update. ⁵⁾ Für iOS- und Android™-Geräte. Weitere Informationen zu Geräteanforderungen und Systemvoraussetzungen finden Sie im App Store oder auf Google Play.



HT-S7805 5.1.2-Kanal-Set mit AV-Netzwerk-Receiver und Lautsprechern

Erleben Sie DTS:X® und Dolby Atmos®

Erwecken Sie den Surround-Klang von Dolby Atmos und DTS:X in Ihrem Wohnzimmer zum Leben. Natürlicher Klang bewegt sich in drei Dimensionen um Sie herum und erzeugt den Eindruck, dass Sie sich mitten im Geschehen befinden.

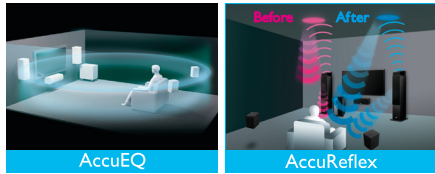


Hochwertige Lautsprecher für objektbasierten Klang

Neben zwei großen OMF-Tiefhörnern und Dome-Hochtönern in den Frontlautsprechern sorgen spezielle Treiber dafür, dass diskrete Effekte wie Vogelrufe, Regen oder der Klang eines Hubschraubers über die Decke zum Publikum gelenkt werden. Bei objektbasiertem Klang werden alle Elemente separat gemischt, sodass sie sich im ganzen Raum frei von Lautsprecher zu Lautsprecher bewegen können. Jeder der qualitativ hochwertigen Lautsprecher in diesem 5.1.2-Paket bietet Ihnen Klang der nächsten Generation – genau so, wie es die Erschaffer beabsichtigt haben.

AccuEQ-Raumkalibrierung mit AccuReflex-Technologie

Für perfekten Hörgenuss passt AccuEQ den Surround-Klang an die Akustik des Raums an, während AccuReflex die Phase der Dolby Atmos-fähigen Lautsprecher auf den Klang aus den übrigen Lautsprechern abstimmt. Verzögerungen werden verhindert, damit der gesamte Klang Ihre Ohren zur gleichen Zeit erreicht. Das Ergebnis: eine kohärente Wiedergabe objektbasierter Filmspuren.



Integrierte Chromecast-Technologie® und AirPlay

Der HT-R695-Receiver unterstützt integrierte Chromecast-Technologie und AirPlay, damit Sie Musik bequem über Ihr Smartphone abspielen können. Dank einer enorm breiten Palette an Chromecast- oder AirPlay-fähigen Anwendungen können Sie verschiedenste Musik- und Audioprogramme streamen.

* Aktivierung der integrierten Chromecast-Technologie erfolgt nach Firmware-Update.

Drahtlose Audiowiedergabe in mehreren Räumen mit FlareConnect™

FlareConnect® verteilt Audioinhalte aus Netzwerk- und externen Audioquellen zwischen kompatiblen Komponenten. Genießen Sie die mühelose Multiroom-Wiedergabe von LPs, CDs, Netzwerk-Musikdiensten usw. mit den unterstützten Komponenten und Lautsprechersystemen. Die Onkyo Controller-App** ermöglicht die Steuerung von Titelauswahl, Lautsprechergruppierung und Wiedergabe im ganzen Haus.



* Die Audiowiedergabe über externe Eingänge erfordert ein zukünftiges Firmware-Update. Externe Audioeingänge, die FlareConnect unterstützen, können je nach Modell unterschiedlich sein. Prüfen Sie dazu die technischen Daten des jeweiligen Produkts. ** Kostenloser Download aus dem App Store oder von Google Play.

Bluetooth-Wiedergabe / Wi-Fi® mit Spotify® und TIDAL®

Zusätzlich zur integrierten Chromecast-Technologie und AirPlay können Sie nahezu jede Audioquelle von einem Smartphone, Tablet oder Notebook per Wi-Fi® oder Bluetooth an Ihre Heimkinoanlage streamen, um den klaren und kraftvollen Klang zu genießen. Zu den vorinstallierten Internetradio- und Musik-Streamingdiensten zählen unter anderem Spotify und viele weitere Dienste.

* Dienste wie TIDAL und Deezer werden nach einem Firmware-Update unterstützt.

8 HDMI®-Eingänge / 2 Ausgänge (inkl. 1 Front) nach neuestem Standard

Einzelne HDMI-Anschlüsse unterstützen bei neuen Fernsehgeräten 4K-/60-Hz-Video sowie HDCP-2.2-Kopierschutz und High Dynamic Range (HDR) für Streaming und Fernsehen in gestochen scharfer Ultra-HD-Qualität.



HDCP 2.2 / HDR

Dynamische Audioverstärkung für einen atemberaubenden Klang

Erleben Sie dank der dynamischen Audioverstärkung von Onkyo einen kraftvolleren Klang Ihrer Lautsprecher als je zuvor. Musik lebt und atmet dank einer präzisen, rauschfreien Signalverarbeitung sowie High-Current-Leistung, die Ihre Lautsprecher dynamisch steuert und so einen authentischen, mitreißenden Klang erzeugt.

Dynamic Audio Amplification



Beliebige Audioquellen – von Vinyl bis Hi-Res Audio

Über den Phono-Eingang können Sie einen Plattenspieler anschließen, um Ihre gesamte Vinylsammlung zu genießen. Sie können aber auch die anwenderfreundliche universelle Hi-Res Audio-Funktion nutzen. Verwenden Sie einfach Onkyo Controller, um Ihre Alben auf Computern bzw. NAS-Geräten zu finden und in Ihrem Onkyo-Heimkino für glasklaren und detailreichen Klang zu sorgen.

TECHNISCHE DATEN

AV-RECEIVER

Verstärker

Ausgangsleistung

Alle Kanäle
160 W/Kanal (6 Ω , 1 kHz, Klirrfaktor 1 %, 1 Kanal ausgerechnet, IEC)
175 W/Kanal (6 Ω , 1 kHz, Klirrfaktor 10 %, 1 Kanal ausgerechnet, JEITA)

Dynamische Ausgangsleistung

240 W (3 Ω , Front)
210 W (4 Ω , Front)
120 W (8 Ω , Front)

Klirrfaktor+N (gesamte harmonische Verzerrung + Rauschen)

0,08 % (20 Hz–20 kHz, halbe Leistung)

Eingangsempfindlichkeit und Impedanz

200 mV/47 k Ω (Line)
3,5 mV/47 k Ω (Phono MM)

Cinch-Nennausgangsleistung und Impedanz

200 mV/2,3 k Ω (Line-Ausgang Zone 2)
1 V/47 Ω (Subwoofer-Vorverstärkerausgang)

Phono-Übersteuerung

70 mV (MM, 1 kHz, 0,5 %)

Frequenzgang

10 Hz–100 kHz/±1 dB, -3 dB
(Direkt/Pure Audio-Modus)

Klangregler

±10 dB, 90 Hz (Bass)
±10 dB, 7,5 kHz (Höhen)

Rauschabstand

106 dB (Line, IHF-A)
80 dB (Phono)

Lautsprecherimpedanz

6 Ω –16 Ω

Video

Eingangsempfindlichkeit/Ausgangspegel und Impedanz

Video
1,0 Vp-p/75 Ω (Component Y)
0,7 Vp-p/75 Ω (Component Pb/Cb, Pr/Cr)
1,0 Vp-p/75 Ω (Composite)

Frequenzgang Component Video

+0 dB, -3 dB

Tuner

Frequenzbereich

UKW
87,5 MHz–108,0 MHz
522 kHz–1,611 kHz

MW
530 kHz–1,710 kHz

UKW/MW-Senderspeicher

40 Sender

Allgemeine Daten

Stromversorgung 220–240 V AC, 50/60 Hz

Leistungsaufnahme 570 W

Leistungsaufnahme bei Bereitschaft 0,15 W

Abmessungen (B \times H \times T)

435 \times 173,5 \times 378 mm

Gewicht

10,0 kg

LAUTSPRECHERSYSTEM

Lautsprechertyp

Front
Zweigege-Bassreflex
Center
Zweigege-Bassreflex
Surround
Vollbereich, geschlossen
Decke
Vollbereich, geschlossen
Subwoofer
Bassreflex, aktiv

Treiber

Front
12-cm-Tieföner mit OMF-Membran
2,5-cm-Hochtongkalotte
Center
8-cm-Konustieföner (2 \times)
2,5-cm-Hochtongkalotte
Surround
8-cm-Konus
Decke
8-cm-Konus
Subwoofer
20-cm-Konus

Frequenzgang

Front
55 Hz–50 kHz
Center
65 Hz–50 kHz
Surround
80 Hz–20 kHz
Decke
80 Hz–20 kHz
Subwoofer
27 Hz–150 Hz

Ausgangs-Schalldruckpegel

Front
84,5 dB/W/m
Center
86 dB/W/m
Surround
81 dB/W/m
Decke
81 dB/W/m

Max. Eingangsleistung

Front/Center/Surround/Decke
130 W

Nennausgangsleistung

Subwoofer
80 W Dauerausgangsleistung
(4 Ω , 100 Hz, max. 1 % IEC)

Nennimpedanz

Front/Center/Surround/Decke
6 Ω

Eingangsempfindlichkeit/Impedanz

Subwoofer
440 mV/20 k Ω

Allgemeine Daten

Abmessungen (B \times H \times T)

Front/Decke
155 \times 467 \times 183 mm
Center
420 \times 115 \times 119 mm
Surround
115 \times 230 \times 96 mm
Subwoofer
230 \times 425 \times 410 mm

Gewicht

Front/Decke
3,6 kg
Center
2,3 kg
Surround
1,0 kg
Subwoofer
7,7 kg

VERPACKUNG

Abmessungen (B \times H \times T)

772 \times 855 \times 514 mm

Gewicht

36,0 kg

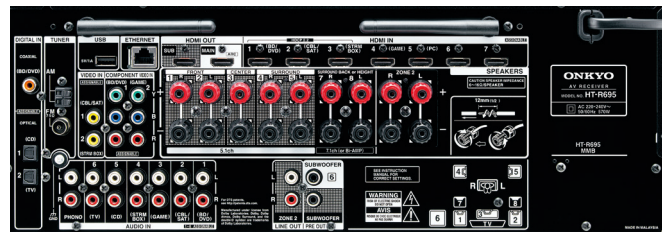
Mitgeliefertes Zubehör

• UKW-Wurfantenne • MW-Rahmenantenne • Messmikrofon für die Lautsprecherkonfiguration • Bedienungslinienleitung • Fernbedienung • 2 AAA-Batterien (R03) • farbocodierte Lautsprecherkabel

HT-R695



Frontansicht



Rückansicht

Im Rahmen der kontinuierlichen Produktverbesserung behält sich Onkyo das Recht vor, technische Daten und Gestaltungsmerkmale ohne Vorankündigung zu ändern. Hergestellt unter Lizenz von Dolby Laboratories. Dolby, Dolby Atmos, Dolby Surround und das Doppel-D-Logo sind Marken von Dolby Laboratories. Informationen zu DTS-Patenten finden Sie unter <http://patents.dts.com>. Hergestellt unter Lizenz von DTS, Inc. DTS, das Symbol, DTS und das Symbol zusammen, das DTS-HD-Logo und DTS-HD Master Audio sind Marken oder eingetragene Marken von DTS, Inc. in den USA und/oder anderen Ländern. © DTS, Inc. Alle Rechte vorbehalten. HDMI, das HDMI-Logo und High-Definition Multimedia Interface sind Marken oder eingetragene Marken von HDMI Licensing LLC in den USA und anderen Ländern. Die Bluetooth®-Wortmarke und das Bluetooth-Logo sind Eigentum von Bluetooth SIG, Inc. AirPlay, iPad, iPhone und iPod touch sind eingetragene Marken von Apple Inc. in den USA und anderen Ländern. iPad Air und iPad mini sind Marken von Apple Inc. Der Hinweis „Made for iPod“, „Made for iPhone“ bzw. „Made for iPad“ bedeutet, dass ein elektronisches Zubehörteil speziell für die Verbindung mit iPod, iPhone bzw. iPad konstruiert ist und vom Entwickler dahingehend zertifiziert wurde, dass es den Leistungsstandards von Apple entspricht. Apple übernimmt keine Garantie für die Funktionsfähigkeit dieses Geräts bzw. die Einhaltung von Sicherheitsstandards und gesetzlichen Vorschriften. Die Verwendung dieses Zubehörteils mit einem iPod, iPhone oder iPad kann die Leistung von Drahtlosverbindungen beeinflussen. AirPlay funktioniert mit einem iPhone, iPad und iPod touch mit iOS 4.3.3 oder höher, einem Mac-Computer mit OS X Mountain Lion oder höher und mit einem PC mit iTunes 10.2.2 oder höher, Android, Google Play und die integrierte Chromecast-Technologie sind Marken von Google Inc. FlareConnect, Dynamic Audio Amplification, Onkyo Controller, Music Optimizer, CinemaFILTER, Theater-Dimensional, OMF und AccuEQ sind Marken oder eingetragene Marken der Onkyo Corporation. Alle anderen Marken und eingetragenen Marken sind Eigentum der jeweiligen Inhaber.



<http://www.onkyo.com/>

Copyright © 2016–2017 Onkyo Corporation. Alle Rechte vorbehalten.